

# HYDRO EXPLOITATION

IM DIENSTE DER WASSERKRAFT

Betrieb  
Unterhalt  
Instandsetzung  
Engineering

The logo features the word "HYDRO" in a bold, white, sans-serif font. A stylized blue wave graphic is positioned to the left of the letter "H", partially overlapping it.



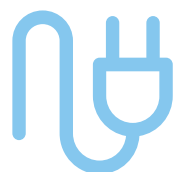
**430**

Mitarbeitende



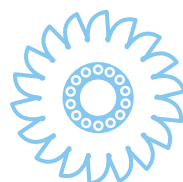
**105**

Ingenieure



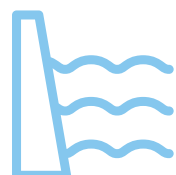
**16%**

der schweizerischen  
Stromproduktion  
aus Wasserkraft



**39**

Turbinieranlagen



**1600**

Projekte/Jahr



**11**

Pump- bzw.  
Pumpspeicheranlagen



**5** Aktionäre

Grande Dixence SA  
Alpiq Suisse SA  
FMV SA  
Romande Energie Holding SA  
Forces Motrices de la Gougra SA

## DAS UNTERNEHMEN IN ZAHLEN

---

# EIN DIENSTLEISTUNGSUNTERNEHMEN IM BEREICH WASSERKRAFT

---



## Unser Kerngeschäft: Betrieb und Unterhalt

Die HYDRO Exploitation SA ist ein wichtiger Dienstleister, der insbesondere im Bereich Betrieb und Unterhalt von Energieerzeugungsanlagen tätig ist. Wir vereinen sämtliche dazu benötigten Kompetenzen unter einem Dach.

**Der von uns betriebene Anlagenpark umfasst rund 40 Wasserkraftanlagen, die zusammen etwa 16% der durch Wasserkraft erzeugten Energie in der Schweiz produzieren.**

## Unsere Kunden: Unternehmen und öffentliche Institutionen, in der Schweiz und im Ausland

Dank unseres einzigartigen Fachwissens bieten wir Dienstleistungen mit einem hohen Mehrwert an, welche den vielfältigen Bedürfnissen unserer Kunden sowie den höchsten Qualitätsansprüchen gerecht werden.

Unser Dienstleistungsspektrum richtet sich an Elektrizitätsunternehmen, öffentliche Institutionen, Transportunternehmen sowie an die Industrie.

Wir sind hauptsächlich in der Schweiz tätig, führen aber punktuell auch Einsätze im Ausland aus.

# HERAUSRAGENDE UND VIELSEITIGE KOMPETENZEN

---



## Experten und Ingenieure mit Praxiserfahrung

Die von uns betriebenen Anlagen sind sehr vielfältig. Sie unterscheiden sich in ihrer Grösse, Leistung, Jahresproduktion und in den für die Wasserspeicherung oder die Turbinierung verwendeten Technologien. Der Betrieb solcher Anlagen erfordert spezielle Kenntnisse.

Dank den 430 hochqualifizierten Mitarbeitenden können wir unser Fachwissen in all unseren Tätigkeitsbereichen gezielt einbringen. Ungefähr 330 Personen sind in den Produktionsanlagen und in den zentralen Werkstätten in Martigny beschäftigt. Ausserdem verfügen wir über ein leistungsstarkes Engineering-Team, welches 105 Ingenieure aus verschiedenen Fachrichtungen umfasst.

Durch regelmässige Weiterbildungen erhalten und entwickeln wir unsere Kompetenzen und können dadurch die Qualität unserer Dienstleistungen gewährleisten.

## Ein Ausbildungszentrum

Die HYDRO Exploitation SA investiert auch in den Nachwuchs. So ist in unseren zentralen Werkstätten in Martigny ein Ausbildungszentrum integriert, in dem unsere Lehrlinge die Berufe Automatiker, Polymechaniker und Konstrukteur erlernen können. Die Ausbildung erfolgt auf einem Maschinenpark der neuesten Generation.



*Von den 430 Mitarbeitenden der HYDRO Exploitation SA sind fast 330 in den Produktionsanlagen tätig.*



*Unsere Teams überwachen, unterhalten und warten die uns anvertrauten Anlagen.*



# BETRIEB UND UNTERHALT



## An die strategischen Herausforderungen angepasste Konzepte

Die HYDRO Exploitation SA ist für den Betrieb von rund 40 Wasserkraftanlagen verantwortlich. Für jede dieser Anlagen schlagen wir ein Betriebs- und Unterhaltskonzept vor, das auf die strategischen Wünsche des Kunden zugeschnitten ist und gleichzeitig die Personen- und Anlagensicherheit gewährleistet.

Darüber hinaus kümmern sich unsere Teams um die Überwachung und den Unterhalt der Anlagen und führen periodische Instandhaltungsarbeiten durch.



## Unterhalt von Schaltanlagen

Wir unterhalten aber auch Hochspannungsschaltanlagen des Transportnetzes. Dabei führen wir vor Ort die für einen reibungslosen Betrieb des Netzes notwendigen Interventionen und Schaltmanöver an den Anlagen durch. Unsere Ingenieure und Fachleute nehmen ausserdem die anlagenspezifischen Unterhaltsarbeiten wie Kontrollen der Schutzeinrichtungen und Ölanalysen vor.

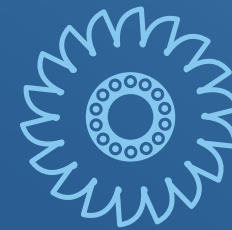
- Hauptsitz in Sitten
- Zentrale Werkstätten in Martigny
- Damm
- Kraftwerk





## MECHANISCHE REHABILITATION

---



Inspektion  
Reparatur  
Fertigung

Unsere zentralen Werkstätten vereinen am gleichen Standort die Aufarbeitung von Turbinen- und Pumpenrädern, die Revision von mechanischen Komponenten und die mechanische Fertigung. Unsere Kunden profitieren von den daraus resultierenden Synergien.

*Stets mit den neuesten technischen Geräten und Anlagen arbeiten:  
Das ist die Philosophie unserer Werkstätten, deren erklärtes Ziel es ist, Spitzenleistungen zu erbringen.*





*In unseren zentralen Werkstätten führen wir die Revision grosser mechanischer Komponenten durch und bieten an einem einzigen Standort alle damit verbundenen Leistungen an (Sandstrahlen, Lackieren, Kontrollen, mechanische Fertigung, Montage, Tests und Inbetriebnahme).*



# DIAGNOSTIK UND EXPERTISE

---



## Leistungsfähigkeit Nachhaltigkeit Innovation

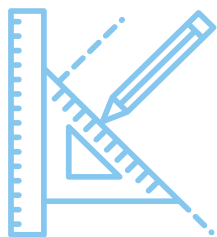
Damit ein leistungsfähiger und nachhaltiger Betrieb der Anlagen gewährleistet werden kann, entwickeln wir in den folgenden Bereichen innovative und an die Bedürfnisse der Besitzer von Wasserkraftwerken angepasste Lösungen:

- Elektrik
- Mechanik
- Leittechnik
- Bauwesen und Geodäsie
- Leistungsorientierte Instandhaltung
- Analyselabor (Öl und Wasser)

*Unsere Mission:  
die Leistungsfähigkeit der Anlagen  
sicherzustellen und dabei die Personen- und  
Anlagensicherheit zu gewährleisten.*

# ENGINEERING

---



## Zuverlässigkeit Verfügbarkeit Sicherheit

Dank unseres interdisziplinären Ingenieurteams bieten wir den Bauherren integrale Projekte von der Machbarkeitsstudie bis zur Inbetriebnahme an.

- **Instandsetzungsstudie**

Die Revision bzw. die Erneuerung stellt eine wichtige Etappe im Lebenszyklus einer Wasserkraftanlage dar. Sie erlaubt es, sich neuen Betriebsbedingungen anzupassen und sich dabei die neuesten technologischen Errungenschaften zunutze zu machen, um die Verfügbarkeit, den Wirkungsgrad, die Leistung sowie die Dauerhaftigkeit zu verbessern und den aktuellen Umweltaforderungen gerecht zu werden.

- **Planung einer Inbetriebnahme**

Unsere spezialisierten Ingenieure führen eine bis ins Detail geplante und koordinierte Inbetriebnahme durch, damit die korrekte Funktionsfähigkeit der neuen Komponenten sowie die Personen- und Anlagensicherheit gewährleistet sind.

*Wir verfügen über ein spezialisiertes und interdisziplinäres Ingenieurteam.*





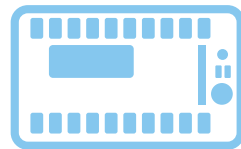
Cde. Viêze-356  
10x 2x2,5 50x 2x1 1KV



# LEITTECHNIK

## SCHUTZ UND REGULIERUNG

---



Integration  
Anpassung  
Komplexität

Mithilfe der neuesten Technologie integrieren wir Steuerungssysteme und SCADA (*Supervisory Control and Data Acquisition*) von der Wasserfassung bis hin zur Produktionsgruppe aller Grössen.

Unsere Dienstleistungen umfassen zudem auch Lösungen für Kleinkraftwerke und die technischen Betriebe der Gemeinden, die für die Trinkwasserversorgungs- und Abwasser-netze sowie die ARAs zuständig sind.

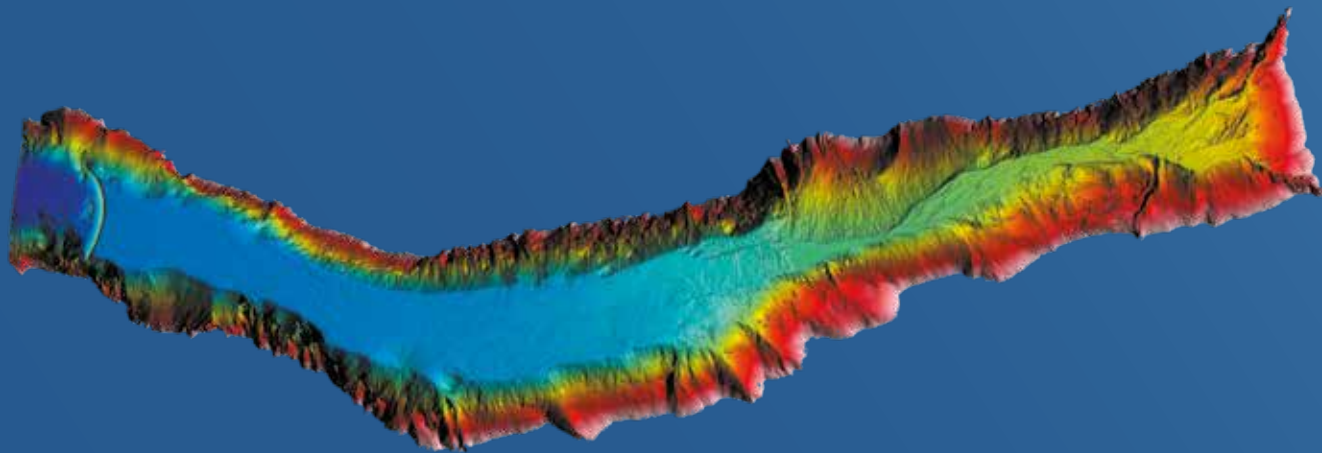
# SPEZIFISCHE DIENSTLEISTUNGEN

---

Unterstützung  
Vielfalt  
Besonderheiten

Wir schlagen verschiedene spezielle Dienstleistungen vor, die den Betreiber beim Unterhalt und bei der Wartung seiner Anlagen unterstützen, wie zum Beispiel:

- Unterwasserinspektion
- Bathymetrie
- CO<sub>2</sub>-Reinigung von Generatoren
- Behandlung von Transformatorenöl







Ein Tauchroboter führt eine Unterwasserinspektion durch, damit der Zustand der Anlagenteile unter Wasser beurteilt werden kann.

# UNSER KUNDE, UNSER PARTNER

---



## Vertrauen Nähe Nachhaltigkeit

Wir verstehen uns als Partner unserer Kunden, der ihre Bedürfnisse genau kennt und sich jeden Tag dafür einsetzt, für sie termin- und kostengerechte Leistungen von allerhöchster Qualität zu erbringen.

Unsere Beziehungen sind langfristig ausgerichtet und beruhen auf den Werten Kundenorientierung, Transparenz und Vertrauen.

### **Unsere Trümpfe:**

- eine vielfältige Erfahrung im Bereich Wasserkraftwerke, aller Typen und Grössen
- ein breites Dienstleistungsspektrum, das sämtliche Bereiche der Energieproduktion abdeckt, von der Beratung über die Ausführung einer Revision bis hin zum Betrieb einer kompletten Anlage
- eine auf langfristige Ziele ausgelegte Vision der Betriebsführung
- eigene, bestens eingerichtete zentrale Werkstätten zur Erhöhung unserer Flexibilität
- neuartige und wirtschaftliche Lösungen für anspruchsvolle Gesamtprojekte unter Einbezug eines sicheren und respektvollen Umgangs mit der Umwelt





## UNSERE WERTE

---

Zuhören, Vertrauen, Nachhaltigkeit, Offenheit und Fluidität: Von diesen fünf Werten lässt sich unser Team seit 2021 bei seinen Tätigkeiten leiten.

Diese in einem internen Prozess gemeinsam definierten Werte bilden einen motivierenden Rahmen, in dem sämtliche Kompetenzen und Energien genutzt werden können, und zwar sowohl im Dienste der Kundschaft als auch im Hinblick auf die persönliche Entfaltung der Mitarbeiterinnen und Mitarbeiter der HYDRO Exploitation SA.

Die Werte sind nunmehr Teil unserer Unternehmenskultur und als solche in unserer Organisation und unseren Arbeitsprozessen verankert.

## HYDRO EXPLOITATION SA

RUE DE L'INDUSTRIE 10  
POSTFACH 315  
CH - 1951 SITTEN / WALLIS  
SCHWEIZ

TEL. +41 (0)27 328 44 11  
FAX +41 (0)27 328 44 12  
www.hydro-exploitation.ch

# UNSER ENGAGEMENT



## Respekt Transparenz Fachkompetenz

Wir haben ein integriertes Qualitäts-, Umwelt-, Gesundheits- und Sicherheitsmanagementsystem eingeführt und sind gemäss den folgenden Normen zertifiziert und akkreditiert:

- ISO 9001  
(Qualitätsmanagementsystem)
- ISO 14001  
(Umweltmanagementsystem)
- ISO 45001  
(Gesundheits- und Sicherheitsmanagementsystem)
- ISO 3834-2  
(Qualitätsanforderungen für das Schweiessen)
- ONR 49001 / ISO 31000  
(Risikomanagement)
- ISO/CEI 17025  
(Allgemeine Anforderungen an die Prüf- und Kalibrierungslaboratorien)
- Valais Excellence
- Lehrbetrieb