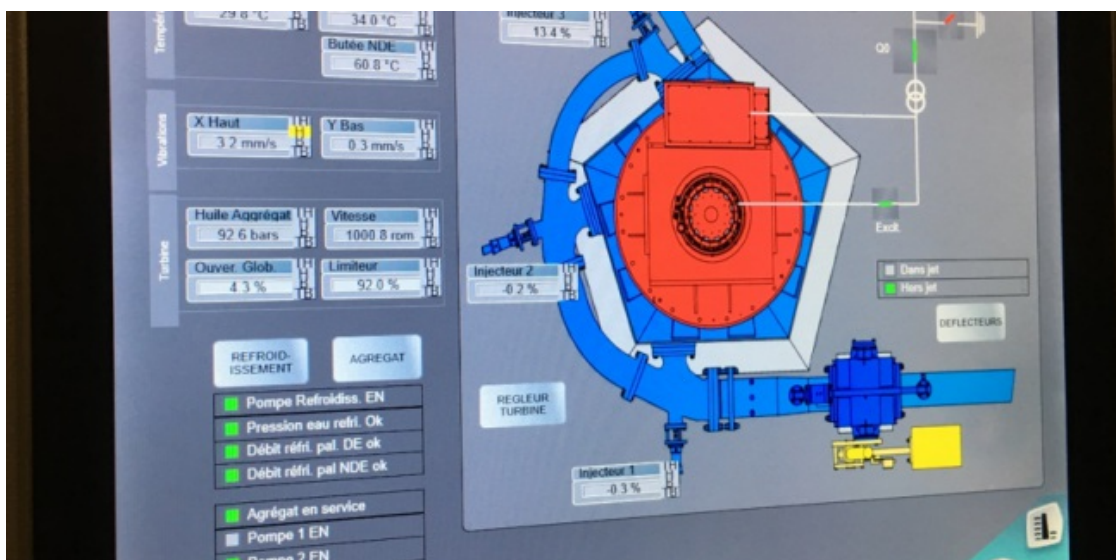


FOSSAU: KOORDINATION DER INBETRIEBNAHME UND ÜBERGABE IN DIE PRODUKTION.

Die Gesellschaft Energie renouvelable Vouvry SA (ERV) hat uns Ende 2018 mit der Koordination der Inbetriebnahme ihres neuen Kleinwasserkraftwerkes an der Fossau beauftragt. Die Inbetriebnahme wurde während der ersten Befüllung der Druckleitung in Angriff genommen, gefolgt von Trocken- und Nassversuchen an der Turbinen-Generatoranlage bis hin zur Übergabe in die Produktion.



Mit unserem technischen Standard für Inbetriebnahmen von Kleinwasserkraftwerken als Basis konnten wir in Zusammenarbeit mit dem Bauherrn und seinem Vertreter (Stucky) eine Liste mit den durchzuführenden Tests vereinbaren.

Anschliessend wurden in einer Feinplanung die Etappen vorgeschlagen, die dann organisiert und durchgeführt wurden.

Die hauptsächlichen Herausforderungen für HYDRO Exploitation waren bei diesem Projekt:

- Kurzer Zeitraum für die Maschinensynchronisation (Kriterium für den Erhalt der KEV)
- Versuche während geringen verfügbaren Wassermengen
- Sehr kurze Mobilisierungszeit, um die Versuche während den vorhandenen Wasserzuflüssen durchführen.



Dank unserer Erfahrung als Betreiber von Wasserkraftanlagen konnten wir dem Besitzer mit Ratschlägen zur Seite stehen, um eine solide Basis für den zukünftigen Betrieb zu planen, nämlich:

- Für Kleinwasserkraftwerke angepasster Pikettdienst.
- Bestimmung der Kritizität der Alarmer und deren Klassifizierung in Funktion der Risiken und des vorgesehenen Betriebs der Anlage.
- Implementierung eines Fernanzeigesystems, um die Interventionskosten niedrig zu halten.
- Bereitstellen einer Basis für die Betriebsdokumentation bezüglich Interventionen (Betriebsordner), Unterhalt und Anlagenbegleitung.
- Ausbildung und Teilnahme an den Inbetriebnahmeversuchen des zukünftigen Betriebspersonals.

Dank unserer Nähe und in Zusammenarbeit mit den Lieferanten Andritz und Nidec konnten wir die Inbetriebnahme der Anlage gemäss den einschlägigen Normen und den vom Besitzer vorgegebenen Terminen realisieren.

Weitere Leistungen/Lieferungen von HYDRO Exploitation im Rahmen dieses Projektes:

- Realisierung des für Kleinwasserkraftwerke angepassten Leitsystems « Hydroteck » (inkl. der Schutzeinrichtungen und der Spannungs- und Turbinenregulierung).

- Installation eines Leistungstransformators und des entsprechenden Löschsystems.
- Montage der Sicherheitsklappe und des Schutzsystems im Falle einer Beschädigung der Druckleitung.
- Installation der mechanischen Ausrüstung der Coanda-Wasserfassung und Implementierung deren Steuerung.

Das Wasserkraftwerk Fossau, das in Besitz der Energie renouvelable de Vouvry SA steht, verwertet seit 2018 das Wasser der Fossau zwischen Miex und Vouvry. 2019 hat uns die ERV den Betrieb und den Unterhalt ihres neuen Wasserkraftwerks anvertraut.

