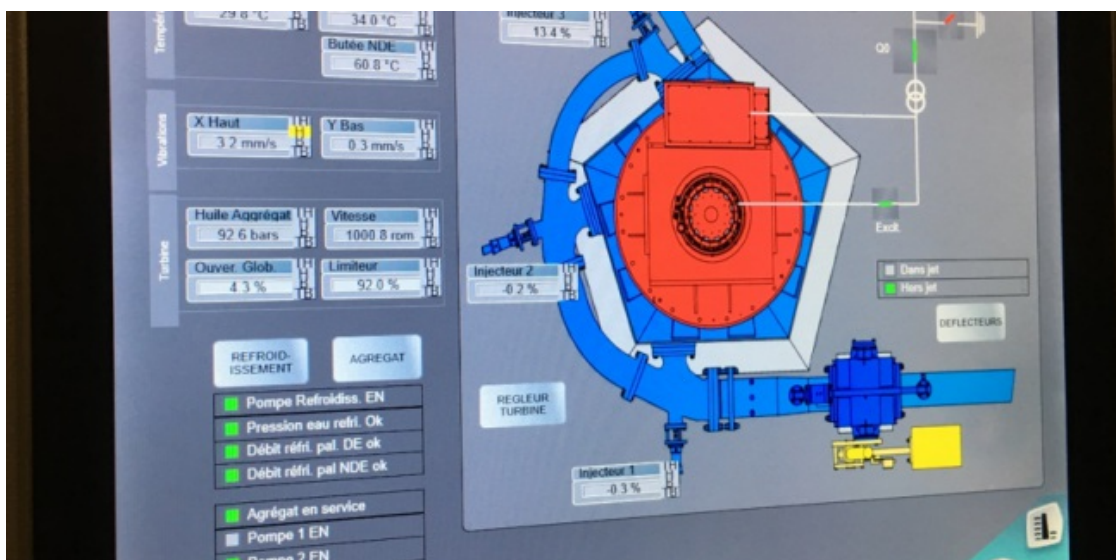


# FOSSAU: COORDINATION DE LA MISE EN SERVICE ET TRANSFERT À L'EXPLOITATION

La société Energie renouvelable Voury (ERV) nous a mandatés à fin 2018 pour coordonner la mise en service de leur nouvel aménagement, la centrale de petite hydraulique sur le Fossau. La mise en service a été prise en charge à partir du 1er remplissage de la conduite forcée, suivie des essais à sec et en eau du groupe turbine alternateur, jusqu'au transfert à l'exploitation.



Notre standard interne de mise en service de petites centrales hydroélectriques nous a permis de convenir, en collaboration avec le maître d'oeuvre et son représentant (Stucky), d'une liste d'essai à réaliser. Une planification fine a ensuite été proposée, organisée puis exécutée.

Les défis majeurs rencontrés par HYDRO Exploitation sur ce projet étaient :

- des délais courts pour synchroniser la machine (critère pour obtenir la RPC)
- des essais à effectuer en période de faible hydraulicité
- un temps de mobilisation très court pour réaliser les essais lors des apports d'eau.



Notre expérience d'exploitant d'aménagements hydroélectriques, nous a permis de conseiller le propriétaire afin d'établir une base solide pour l'exploitation à venir, à savoir:

- Service de piquet adapté à la petite hydraulique.
- Sélection de la criticité des alarmes et classification de celles-ci en fonction des risques et du service attendu de l'aménagement.
- Mise en place d'un système de visualisation à distance pour réduire les coûts d'intervention.
- Mise en place des bases de la documentation d'exploitation pour les interventions (classeur d'exploitation), la maintenance et le suivi de l'aménagement.
- Formation et participation des futurs exploitants lors des essais de mise en service.

Grâce à notre proximité et en collaboration avec les fournisseurs Andritz et Nidec, nous avons pu réaliser la mise en service de l'aménagement selon les normes et les délais fixés par le propriétaire.

Autres prestations/fournitures HYDRO Exploitation réalisées dans le cadre de ce projet:

- Réalisation du système de contrôle-commande adapté à la petite hydraulique « Hydroteck », (y compris protections, régulation de tension et régulation turbine).
- Installation d'un transformateur de puissance et son système de

protection incendie.

- Mise en place de la vanne de sécurité et du système de protection en cas d'avarie de conduire forcée.
- Installation des équipements mécaniques de la prise d'eau Coanda et réalisation de son contrôle-commande.

*L'aménagement hydroélectrique de Fossau, propriété d'Énergie renouvelable de Vouvry, exploite depuis 2018 les eaux de Fossau entre Miex et Vouvry. En 2019, ERV nous ont confié l'exploitation et la maintenance de leur nouvel aménagement hydroélectrique.*

