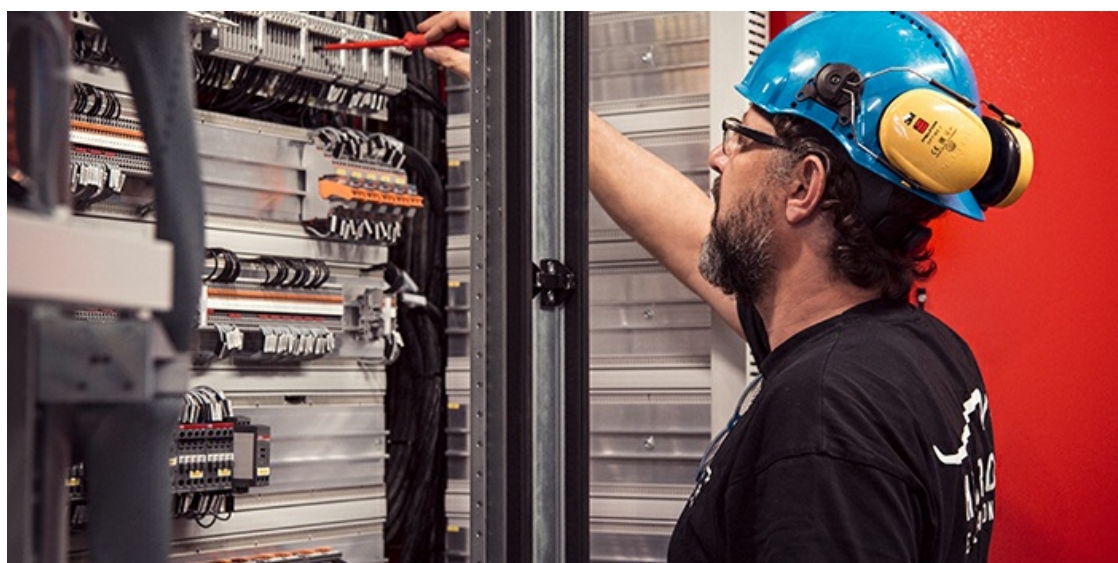


MAINTENANCE DES POSTES

Nous sommes spécialisés dans l'exploitation et la maintenance des installations hydroélectriques.

Nous entretenons aussi des postes de couplage à haute tension du réseau de transport.



Nous assurons l'entretien des postes en réalisant :

- les inspections périodiques
- les contrôles visuels
- les contrôles fonctionnels
- la détermination de l'état des équipements
- les travaux d'entretien

Nous réalisons aussi les interventions et manoeuvres urgentes nécessaires

au bon fonctionnement du réseau électrique.

Nos ingénieurs et spécialistes réalisent la maintenance spécifique tels les contrôles de protection ou les analyses d'huile.

Depuis 2015, Swissgrid nous confie l'entretien de postes à haute tension situés sur les cantons du Valais, de Vaud, de Fribourg et de Berne.